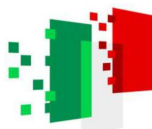




Finanziato
dall'Unione europea
NextGenerationEU



Italiadomani
PIANO NAZIONALE
DI RIPRESA E RESILIENZA



MINISTERO
DELL'INTERNO



COMUNE DI FOLIGNO

PNRR - MISSIONE 5, COMPONENTE 2 - MISURA 2 - INVESTIMENTO 2.1 - FINANZIAMENTO U.E. NEXT GENERATION EU - "INVESTIMENTI IN PROGETTI DI RIGENERAZIONE URBANA VOLTI A RIDURRE SITUAZIONI DI EMARGINAZIONE E DEGRADO SOCIALE". PROGETTAZIONE ESECUTIVA, DIREZIONE LAVORI, MISURA, CONTABILITA', COORDINAMENTO DELLA SICUREZZA E DELLA SALUTE IN FASE DI PROGETTAZIONE ED ESECUZIONE AI SENSI DEL D.LGS. 81/2008, ASSISTENZA AL COLLAUDO E ATTIVITA' CONNESSE PER LA REALIZZAZIONE DELL'INTERVENTO "IL PARCO DEL FIUME TOPINO"

COMMITTENTE:

Comune di Foligno
Servizio Programmazione e Sviluppo Economico
Area Governo del Territorio

DIRIGENTE:

Arch. Anna Conti

R.U.P.:

Ing. Massimo Di Mario

C.I.G.:

948224541D

C.U.P.:

C69J21016740001

PROGETTAZIONE:

Arch. Andrea Pochini
Arch. Viviana Baiocco
Arch. Lucia Marchi
Arch. Anna Giori - Giovane professionista

GEOLOGIA:

Dott. Geol. Nello Gasparri

COORDINATORE DELLA SICUREZZA IN FASE DI PROGETTAZIONE ED ESECUZIONE:

Geom. Andrea Farnelli

OGGETTO:

PROGETTO ESECUTIVO

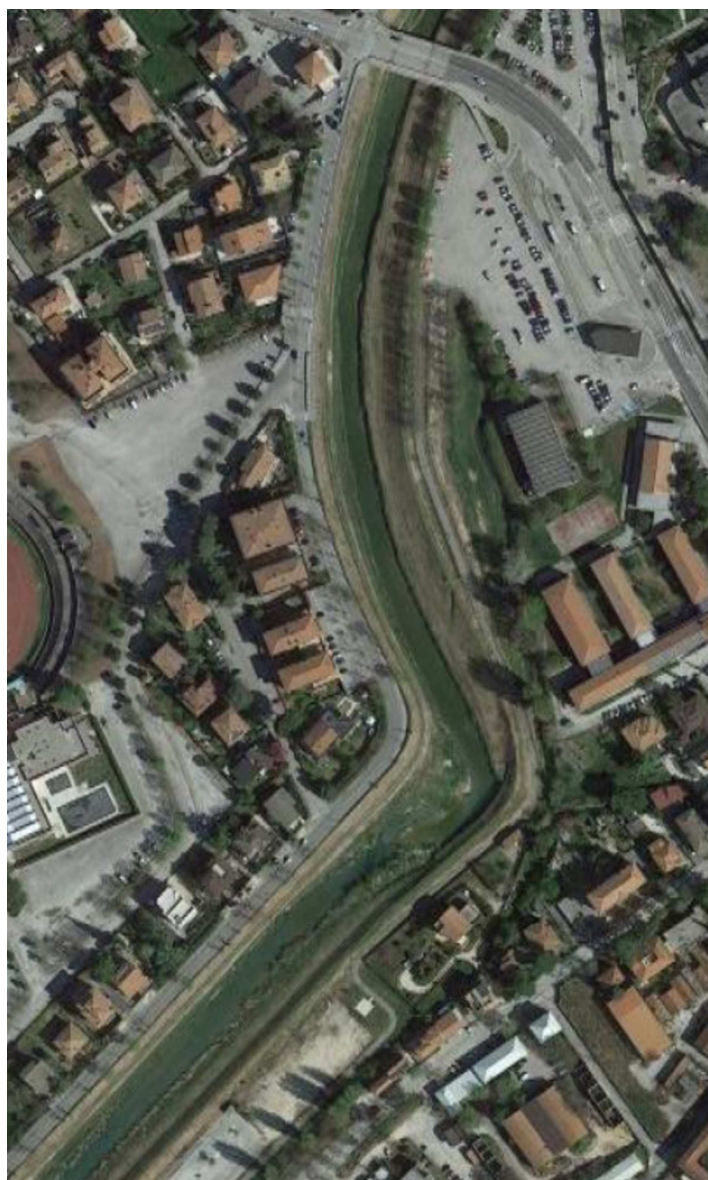
TITOLO ELABORATO:

Analisi prezzi

ELABORATO NUMERO:

10.1

SCALA:



A2A srl
Engineering

Servizi di Architettura e Architettura del paesaggio

Sede Legale: via Balbo, 35 - 60044 Fabriano (AN) -

Sede Operativa: via Settevalli, 11 - 06129 Perugia (PG)

C.F. e P.I. 02852540422 - Tel. 075 5011565 e-mail: staff@studioa2a.it - pec: studioa2a@pec.it

SGA
Studio Geologi Associati

SGA Studio Geologi Associati

Via XX Settembre, 76 - 06121 Perugia (PG)

Tel. 075 5721231 - e-mail: info@studiogeologiassociati.eu

Arch&S
STUDIO DI ARCHITETTURA

Arch. Anna Giori

Studio Archs & CO

pec: annagiori@archiworldpec.it

3					
2					
1					
0	Giugno 2023	Emissione	Geom. Andrea Farnelli	Arch. Andrea Pochini	Ing. Massimo Di Mario
REV.	DATA	DESCRIZIONE MODIFICA	REDATTO	APPROVATO	AUTORIZZATO
COD. PROGETTO					
1	5	4	4	a	
COD. DOCUMENTO					
1544AANLPRZ10.1					
REV.					
0					
FOGLIO					
0	DI	3			
DATA					
19 GIUGNO 2023					

Rif. Tariffa							A.P.001	
Descrizione lavori:								
VERNICIATURA SUPERFICI STRADALI DI PISTE CICLABILI IN SEDE PROPRIA								
Verniciatura permanente di superfici stradali in conglomerato bituminoso adibite a piste ciclabili in sede propria, mediante l'impiego di uno deiseguenti prodotti a base di resina acrilica per la realizzazione di segnaletica orizzontale stradale quale: pitture all'acqua, materiali plastici indurenti a freddo, termoplastici termospruzzati, mono o multicomponenti, atti a garantire un elevato grado di durabilità in relazione alla velocità di usura da traffico ciclabile, traffico carrabile per la manutenzione delle aree, eventi atmosferici, agenti chimici e aspetti relativi alle particolari condizioni locali.								
I prodotti utilizzati potranno essere generalmente composti, oltre che dalla resina acrilica, dalle seguenti tipologie di materiali, fatto salvo specifica indicazione: pigmenti, cariche minerali, perline di vetro, granuli antiscivolo, additivi. Non è consentito aggiungere solventi organici nel caso di uso di pitture, che dovranno essere solo del tipo "ecologico" con azione solvente esplicata all'acqua: tra i prodotti utilizzabili sono anche esclusi: il cloro, le sostanze aromatiche, il cromato di piombo e qualunque altra sostanza pericolosa per l'uomo, gli animali e l'ambiente.								
Il prodotto finito dovrà essere applicato nella quantità necessaria a garantire uno spessore del film secco non inferiore a 400 micron.								
Con riferimento alla norma UNI EN 1436, il prodotto dovrà assicurare resistenza al derapaggio in condizioni di bagnato di classe S4, SRT (Skid Resistance Test) > 60, mediante l'aggiunta di speciali materiali antiskid. Il colore del prodotto sarà a scelta della D.L.								
Prima dell'applicazione del prodotto, la superficie della pavimentazione dovrà essere accuratamente pulita da polveri, oli, grassi, fogliame e qualsivoglia sostanza o materiale che ne possa compromettere l'adesione e la corretta posa, a mezzo di scope, attrezzi manuali o con utilizzo di specifiche macchine.								
Il prodotto verrà applicato a spruzzo con sistema tipo airless, macchine tradizionali ad aria compressa o con altre attrezzature idonee per la particolare applicazione richiesta dal prodotto.								
L'appaltatore dovrà produrre al D.L. apposita certificazione di qualità come prescritta dal capitolato speciale di appalto "verniciatura su superfici stradali di piste ciclabili", parte integrante e sostanziale della presente descrizione per quanto concerne le prove di qualità sui materiali utilizzati.								
Il prodotto finito dovrà essere garantito per un periodo di 4 anni dal collaudo dell'opera nei riguardi della stabilità dei parametri qualitativi individuati a mezzo delle prove iniziali.								
A - MATERIALI								
descrizione materiali		u.m.	quantità		prezzo un.		importo	
Resina Acrilica (1,5 kg/mq.)		kg	1,50	x	3,55	= €	5,33	
Prodotti antiskid (300g/mq.)		kg	0,30	x	1,00	= €	0,30	
SOMMANO I MATERIALI - A						= €	5,63	
B - MANODOPERA								
descrizione		u.m.	quantità		prezzo un.		importo	
Manovale specializzato (tracciatore)		h	8,00	x	24,90	= €	199,20	
Operaio qualificato (op. attrezzatura)		h	8,00	x	27,78	= €	222,24	
Operaio specializzato (add. prep. Materiali)		h	8,00	x	29,97	= €	239,76	
Costo giornaliero						= €	661,20	
Produzione giornaliera circa		mq.	750,00					
Costo manodopera al mq.		mq.				= €	0,88	
SOMMANO LE MANODOPERE - B						= €	0,88	
C - TRASPORTI								
descrizione		u.m.	quantità		prezzo un.		importo	
Autocarro fino a 35 q.		h	8	x	50	= €	400,00	
Costo giornaliero						= €	400,00	
Produzione giornaliera circa		mq.	750,00					
Costo trasporti al mq.		mq.				= €	0,53	
SOMMANO I TRASPORTI - C							0,53	
D - NOLI A CALDO								
descrizione		u.m.	quantità		prezzo un.		importo	
Attrezzatura airless o tradizionale		giorno	1	x	172,5	= €	172,50	
Generatore di corrente		h	8	x	12,5	= €	100,00	
Miscelatore		h	8	x	6,75	= €	54,00	
Costo giornaliero						= €	326,50	
Produzione giornaliera circa		mq.	750,00					
Costo trasporti al mq.		mq.				= €	0,44	
SOMMANO I NOLI A FREDDO - D							0,44	
E- SOMMANO A+B+C+D							€	7,48
F - Spese generali 15% (su punto E)							€	1,12
G - Utile d'impresa 10% (su punto E+F)							€	0,86
PREZZO DI APPLICAZIONE							Mq.	€ 9,46

Rif. Tariffa				A.P.002		
Descrizione lavori:						
CORDOLO MODULARE DI COLORE GIALLO PER CORSIA RISERVATA.						
Fornitura e posa in opera di cordolo modulare per corsia riservata omologato ai sensi del d.P.R. n. 495/1992 e s.m.e i. realizzato in mescola di gomma SBR vergine di colore giallo, atto a resistere ad olii, grassi, benzina, incastro M/F, ferro di aggancio obbligatorio per collegamento elementi, in modo da garantire il distacco e lo spostamento per effetto delle sollecitazioni del traffico, foro superiore per eventuale inserimento occhi di gatto, vetro diam. mm. 45, inserti di laminato elastoplastico giallo rifrangente, larghezza minima 250mm, altezza minima 100mm. Eventuali elementi terminali di foggia diversa verranno computati al medesimo prezzo unitario. Si intendono compresi i tasselli di fissaggio, il trasporto, la messa in opera e quanto altro occorra per dare l'opera finita.						
A - MATERIALI						
descrizione materiali	u.m.	quantità		prezzo un.		importo
Modulo di cordolo delimitatore (L=1m.)	cad.	1,00	x	124,50	= €	124,50
SOMMANO I MATERIALI - A					= €	124,50
B - MANODOPERA						
descrizione	u.m.	quantità		prezzo un.		importo
Manovale specializzato (tracciatore)	h	0,00	x	24,90	= €	0,00
Operaio qualificato (op. attrezzatura)	h	0,20	x	27,78	= €	5,56
Operaio specializzato (add. prep. Materiali)	h	0,20	x	29,97	= €	5,99
SOMMANO LE MANODOPERE - B					= €	11,55
C - TRASPORTI						
descrizione	u.m.	quantità		prezzo un.		importo
Costo epr ogni modulo per trasporto	q	0,2	x	1,55	= €	0,31
SOMMANO I TRASPORTI - C						0,31
D - NOLI A CALDO						
descrizione	u.m.	quantità		prezzo un.		importo
					= €	0,00
SOMMANO I NOLI A FREDDO - D						0,00
E- SOMMANO A+B+C+D					€	136,36
F - Spese generali 15 % (su punto E)					€	20,45
G - Utile d'impresa 10 % (su punto E+F)					€	15,68
PREZZO DI APPLICAZIONE					Mq.	€ 172,50

Rif. Tariffa				A.P.003		
Descrizione lavori:						
FORNITURA DI ALBERI AD ALTO FUSTO TIPO ACER PLATANOIDES						
Fornitura di alberi ad alto fusto del tipo Acer platanoides - Acero riccio fornito in contenitore da litri 45 con circonferenza del fusto di cm. 10-12. Sono esclusi e da computarsi separatamente la messa a dimora dell'essenza.						
A - MATERIALI						
descrizione materiali	u.m.	quantità		prezzo un.		importo
Acer platanoides (compreso trasporto)	cad.	1,00	x	165,10	= €	165,10
SOMMANO I MATERIALI - A					= €	165,10
B - MANODOPERA						
descrizione	u.m.	quantità		prezzo un.		importo
Manovale specializzato	h	0,10	x	24,90	= €	2,49
Operaio qualificato	h	0,10	x	27,78	= €	2,78
SOMMANO LE MANODOPERE - B					= €	5,27
C - TRASPORTI						
descrizione	u.m.	quantità		prezzo un.		importo
Autocarro	h	0,05	x	42,00	= €	2,10
SOMMANO I TRASPORTI - C						2,10
D - NOLI						
descrizione	u.m.	quantità		prezzo un.		importo
SOMMANO SMALTIMENTI - D					= €	0,00
E- SOMMANO A+B+C+D					€	172,47
F - Spese generali 15 % (su punto E)					€	25,87
G - Utile d'impresa 10 % (su punto E+F)					€	19,83
PREZZO DI APPLICAZIONE					cad.	€ 218,16